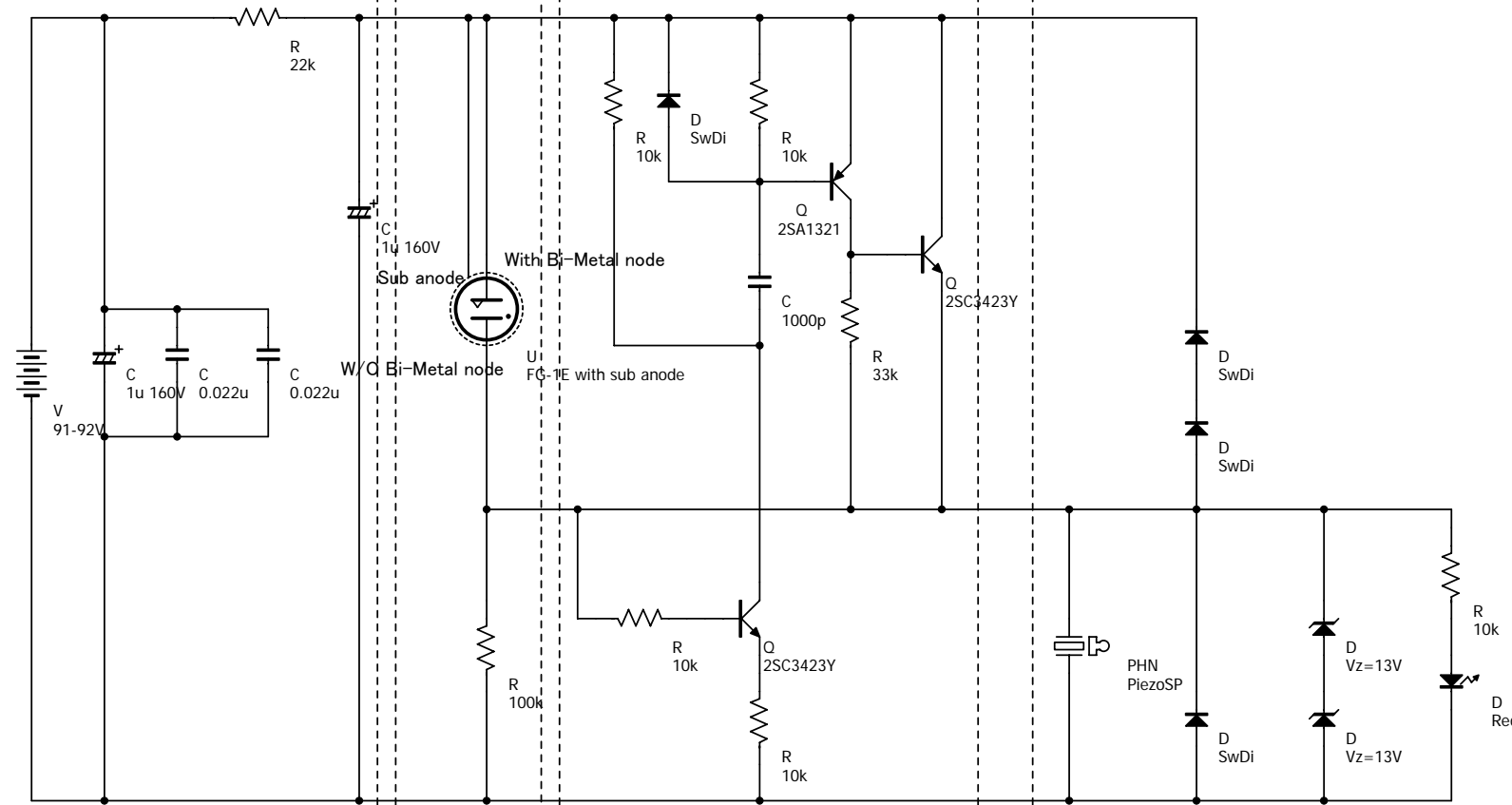


Power Supply Circuit
(show detail in another schematic)

Sensor Circuit

Quenchi circuit

Monitor circuit



FG-1E 改造

- (1) 金口から中のランプを取り出す
- (2) 蛍光紙でくるむ
- (3) アルミテープで包み補助陽極をつくる
- (4) 熱収縮チューブで包み可視光を遮る

SwDi: Switching Diode (1S2076A 互換)

Which is the better anode "With Bi-Metal node" or "W/O Bi-Metal node"?

このダイオードは圧電スピーカーから発生する電圧保護

Draw: FTechWorks 2011.5.6